

TABULKA MÍSTNOSTÍ							
Č.M.	NÁZEV	PLOCHA [m <sup>2</sup> ]	SVĚTLÁ VÝŠKA	STROP	STĚNY	PODLAHA	POZNÁMKA
1.1	zázemí účinkujících	20.3		SDK	SDK, omítka	P21	
1.2	šatna zaměstnanců	6.1		SDK	SDK, omítka	P21	
1.3	wc	3.0	2350	SDK	keramický obklad	P21	
1.4	sklad	5.4		SDK	SDK, cihla	P21	
1.5	technická místnost	11.3		SDK	SDK, cihla	P21	
CELKEM		46.1					

Legenda

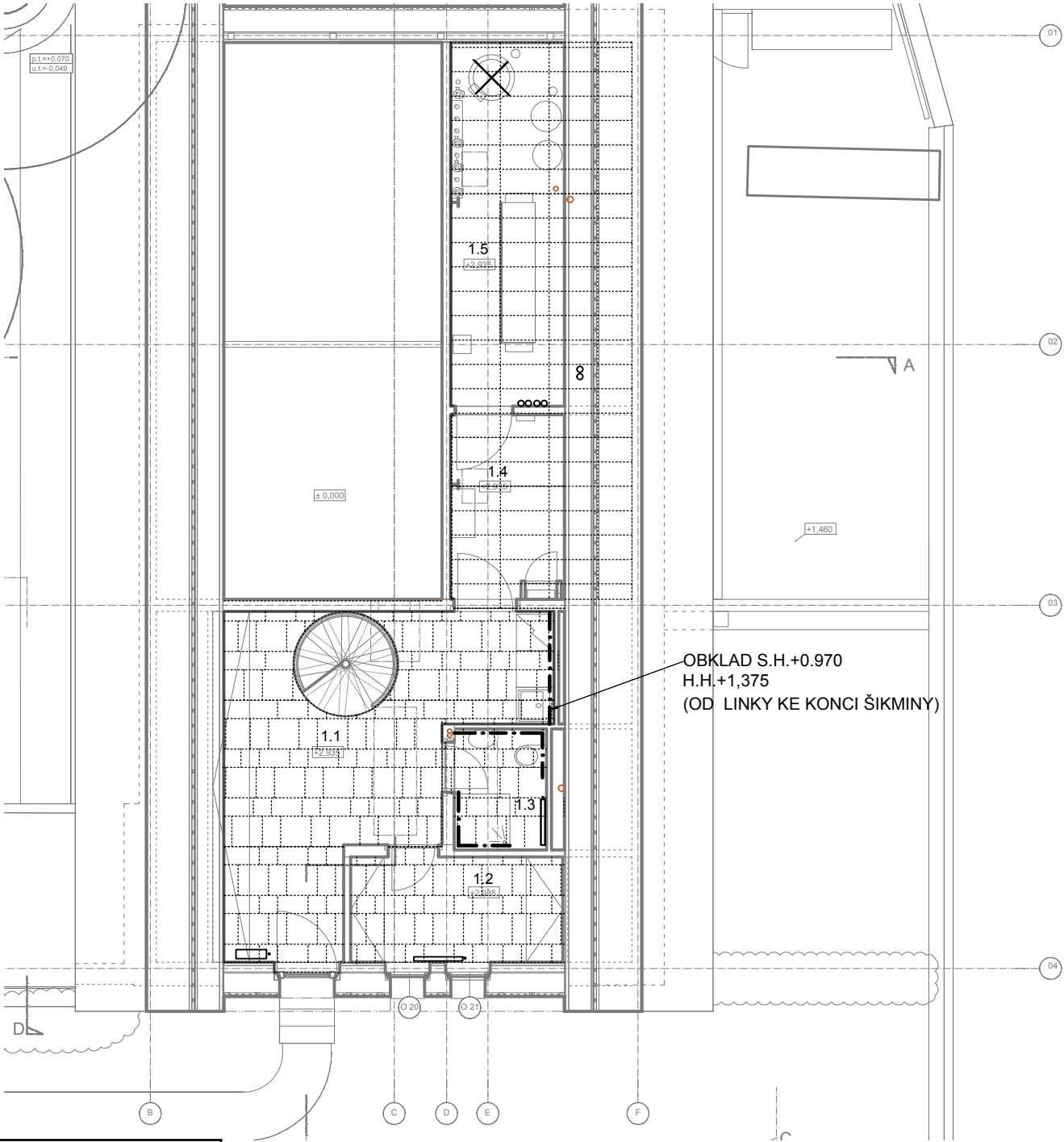
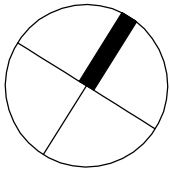
Obklad např.: 20 x 60 cm, kladený na výšku  
matný, např. : RAKO Color One šedá RAL  
0607005 , pokud není uvedeno jinak, obklad do  
výšky stropu

Dlažba 50x50 cm matná, např.: Hermes ForMe  
Pierre Bleue Noir

Dlažba šedá 30x60 cm např.: Rako Trend  
tmavě naturale rektifikovaná

UPOZORNĚNÍ:

1. !!JAKÉKOLIV NEJASNOSTI NEBO ROZPORY V PROJEKTOVÉ DOKUMENTACI MUSÍ BÝT PROJEDNÁNY SE ZODPOVĚDNÝM PROJEKTANTEM A JÍM ODSOUHLASENY PŘED ZAHÁJENÍM PRACÍ.
2. ZHOTOVITEL PROVEDE VYTYČENÍ STAVBY. NA PŘÍPADNÝ NESOULAD S PROJEKTOVOU DOKUMENTACÍ BEZ PRODLENÍ UPOZORNÍ HLAVNÍHO ARCHITEKTA A ODSOUHLASÍ S NÍM DALŠÍ POSTUP PŘED ZAHÁJENÍM STAVEBNÍCH PRACÍ.
3. NEODMĚŘOVAT Z VÝKRESŮ; PŘÍPADNÉ NEJASNOSTI BUDE ZHOTOVITEL NEPRODLENĚ KONZULTOVAT SE ZODPOVĚDNÝM PROJEKTANTEM, S KTERÝM ODSOUHLASÍ DALŠÍ POSTUP.
4. !!VEŠKERÉ KONSTRUKCE A DETAILS BUDOU PROVÁDĚNY DLE TECHNOLOGICKÝCH PŘEDPISŮ A POŽADAVKŮ VÝROBCE A ZA DODRŽENÍ PLATNÝCH NOREM.
5. VŠECHNY ROZMĚRY PŘED ZADÁNÍM VÝROBY JE ZHOTOVITEL POVINEN OVĚŘIT NA STAVBĚ A ZODPOVÍDÁ ZA JEJICH SPRÁVNOST/ VYTYČENÍ.
6. ZHOTOVITEL PŘEDLOŽÍ VZORKY VŠECH POVRCHŮ A DETAILS KE SCHVÁLENÍ ARCHITEKTEM PŘED ZAPOČETÍM PRACÍ.
7. TENTO VÝKRES MUSÍ BÝT POUŽIT VÝHRADNĚ VE SPOJITOSTI S VÝKRESY VŠECH STAVEBNÍCH A ARCHITEKTONICKÝCH DETAILŮ, S VÝKRESY VŠECH PROFESÍ A TECHNICKÝMI ZPRÁVAMI ZMĚNA SPECIFIKACE JE MOŽNÁ POUZE SE SOUHLASEM ZODPOVĚDNÉHO PROJEKTANTA
8. PROJEKTOVÁ DOKUMENTACE JE DUŠEVNÍM MAJETKEM AUTORA PD, BEZ JEHO PÍSEMNÉHO SOUHLASU NESMÍ BÝT POUŽITA K JINÉMU ÚČELU NEŽ REALIZACI PROJEKTU, PRO NĚJŽ BYLA VYTVOŘENA.



±0,000 = 261.77 m.n.m.

revize	datum	popis	vypracoval
-	00-00-0000	Změna ...	

© Copyright 2011 IHARCH s.r.o.

vypracoval: Ing.arch. Tomáš Pavlík		kontroloval: Irena Hrabincová Dipl.Arch.		zodpovědný projektant: Irena Hrabincová Dipl.Arch.		<b>IHARCH s.r.o.</b> IRENA HRABINCOVÁ Dipl.Arch. atelier@iharch.cz www.iharch.cz tel.: 605 975 255		Rytířská 534/13 Praha 1, 110 00			
investor: Regionální muzeum v Kolíně											
projekt: Vstupní budova Muzea lidových staveb v Kouřimi						č.zakázky: 072		revize:		paré:	
						stupeň: DPS		-			
výkres: SPÁROŘEZ DLAŽBY V 2NP						datum: říjen 2020		č. výkresu: D.1.1.A.14			
						měřítko: 1:100					